

さくらなみき自閉症美術館 開館記念特別展開催中

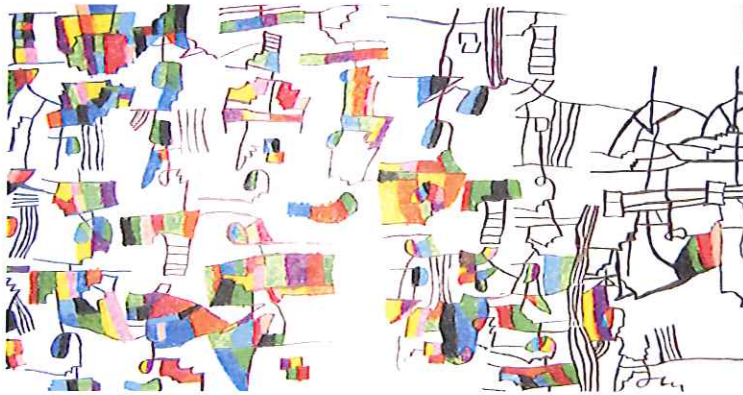
感性と個性の出会い

10月27日(土)まで 開館10時~19時 月曜・祝日休館 入館料無料

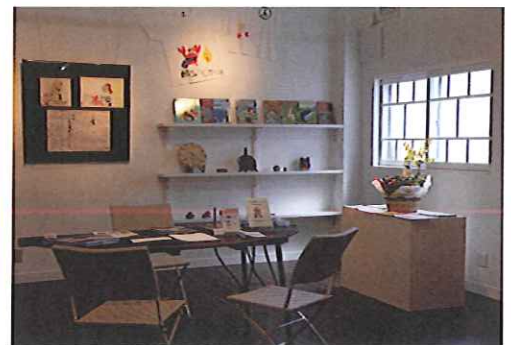
※期間中展示作品の入れ替えがあります

障がい者の芸術は、作家の感性や個性が素直に表現されていて、魂の芸術とも言われ、世界的に注目されています。今年は岩手県立美術館でも企画展(アール・ブリュット・いわて展)が行われました。

当美術館では、アート作品の展示に限らず、コレクションの展示、ワークショップや各種研修会、ギャラリーコンサートなどにも活用していきたいと考えております。



招待作品 小林覚「少年時代」 第9回きらら大賞受賞



「さくらなみき」は、この建物が磐井川堤防の桜並木を見渡せる立地にあることから命名しました。1階が自閉症美術館、2階がカフェ&ショップ、3階が生活介護事業所作業スペースとなっています。

いわて発達障害サポートセンター ええ町づくり隊
0191-23-3444